



## INSTRUCTION D'INSTALLATION

### INSTALLATION D'UN BOÎTIER DE ROUE AVANT (HELIO A7 – HELIO C2)

- i** • Avant de débiter l'assemblage, assurez-vous d'avoir en main toutes les pièces nécessaires. Ces pièces doivent être commandées par l'intermédiaire de votre représentant ou par le service à la clientèle de Motion Composites. Ayez en main le numéro de série de votre fauteuil afin de faciliter la commande.

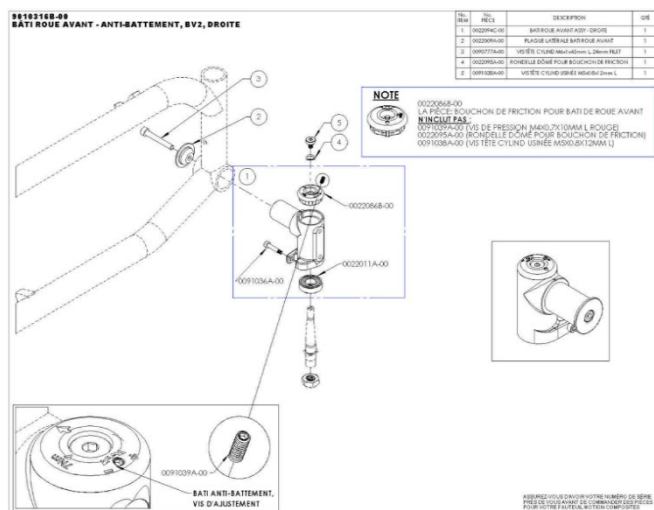
#### Matériel(s) requis:

- Bâti de roue avant - anti-battement, BV2, droite (#9010316B-00) **ET/OU**
- Bâti de roue avant - anti-battement, BV2, gauche (#9010317B-00)
- 2 X vis avec ancrages WC-19 ou ISO 7176-19 (#90659) **OU**  
2 X vis sans ancrages WC-19 ou ISO 7176-19 (# 90655)

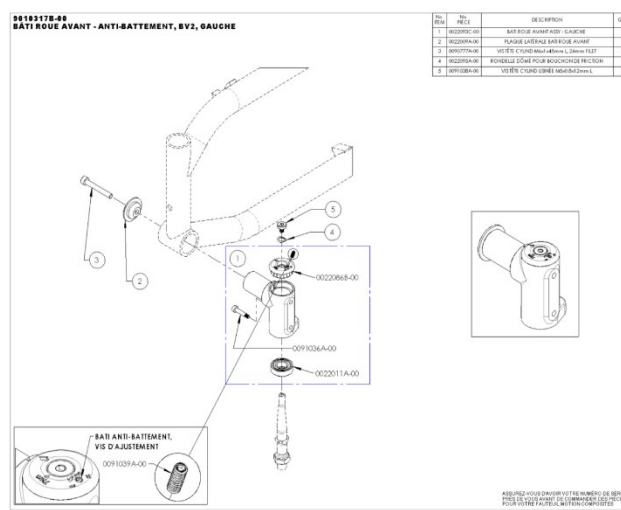
#### Outil(s) requis: (pour 1 roue)

- Clé Allen de 2mm
- Clé Allen de 4 mm
- Clé Allen de 5 mm
- Frein filet liquide bleu à résistance moyenne
- Clé dynamométrique ajustée à 7 Nm **ET** 12 Nm

#### BOÎTIER DE ROUE DROIT

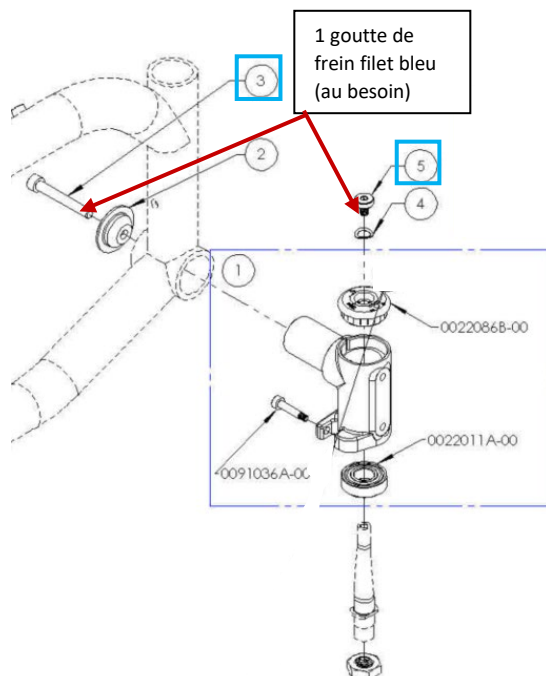


#### BOÎTIER DE ROUE GAUCHE



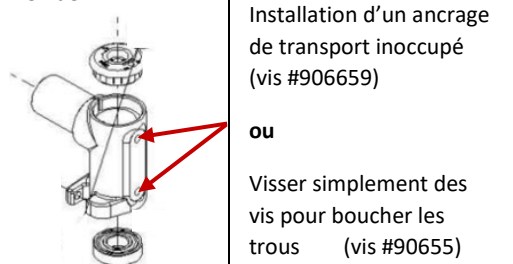
### INSTALLATION DU BOÎTIER DE DROITE

1. Faire le montage suivant en ajoutant 1 goutte de **frein filet bleu** aux **2 endroits indiqués s'il n'y en a pas ou s'il est endommagé**.



- Pour la **vis #3**, utiliser la clé Allen de 5 mm et finaliser avec la clé dynamométrique ajustée à **12 Nm**.
- Pour la **vis #5**, utiliser la clé Allen de 4 mm et finaliser avec la clé dynamométrique ajustée à **7 Nm**.

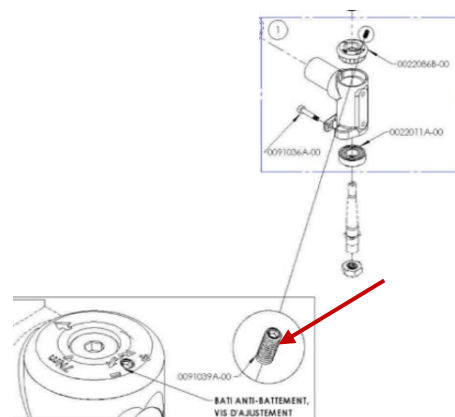
2. Pour les 2 emplacements de vis restants sur le côté du bâti de roue faire l'installation suivante avec la clé Allen de 4 mm:



- S'il y a un ancrage : finaliser avec la clé dynamométrique ajustée à 7 Nm.

3. Pour **ajuster l'anti-battement**, serrer la vis de réglage à la tension désirée avec la clé Allen de 2 mm.

- Renverser le fauteuil vers l'arrière en appuyant les poignées de poussée (ou le dossier) au sol.
- Surtensionner **légèrement** la vis d'ajustement pour ensuite la détendre à la tension requise.



- La roue ne doit pas avoir un mouvement de balancier (ballotement) quand vous la relâchez.
- Il est possible de devoir faire un petit ajustement à l'utilisation du fauteuil.

### INSTALLATION DU BOÎTIER DE GAUCHE

1. Suivre les mêmes étapes que pour le boîtier de droite.