

## AU-DELÀ DES LIMITES

Des innovateurs passionnés repoussant les limites du possible, voilà ce que nous sommes. Une ingénierie à la fine pointe de la technologie alliée à des matériaux novateurs pour créer le mouvement, voilà ce que nous faisons. Nos fauteuils roulants ultralégers sont l'écho de la passion dont font preuve les utilisateurs jour après jour, voilà ce qui nous rend fiers. Par notre approche différente et notre attitude distincte, nous visons à améliorer la vie des gens, à nourrir leur sentiment de liberté et à révolutionner la façon dont les gens perçoivent les fauteuils roulants.

**APPRENEZ-EN PLUS** Pour en découvrir davantage sur le HELIO A7 et nos autres modèles de fauteuils roulants ainsi que pour toutes autres informations concernant les produits Motion Composites, visitez le [motioncomposites.com](https://www.motioncomposites.com).



T 1 866 650-6555

F 1 888 966-6555

[motioncomposites.com](https://www.motioncomposites.com)

0070263B-00-V7-A7 BROCHURE - FRENCH-03-08-23



PLIANT  
ALUMINIUM

**HELIO A7**

UN MONDE INFINI DE POSSIBILITÉS!

# HELIO A7



## UN MONDE INFINI DE POSSIBILITÉS

Le fauteuil roulant pliant HELIO A7 de Motion Composites est le résultat d'une conception innovante et d'une ingénierie de pointe donnant vie à un fauteuil agile, entièrement ajustable et procurant une excellente propulsion pour vous mener encore plus loin. Une technologie astucieuse jumelée à un exceptionnel alliage d'aluminium de haute performance de série 7000 offrant une maniabilité et une légèreté sans pareille.

Reconnue internationalement, Motion Composites jumelle le savoir-faire et la passion pour l'innovation afin de donner naissance à un produit unique et inspiré par vous. Visionnaires et passionnés, nous basons notre réflexion sur l'expérience.

Pour nous, un fauteuil performant améliore la vie des gens par ses composantes, son design, ses fonctionnalités et sa qualité. HELIO A7 est l'aboutissement de notre passion pour la performance, de notre engagement envers l'excellence et de notre vision d'une vie plus libre.

AU-DELÀ DES LIMITES!





Modèle/Ambassadeur : Cheryl Angeletti



« J'ai trouvé un fauteuil roulant qui s'est ajusté parfaitement à mes besoins et surtout des gens compétents pour en tirer le meilleur. »

– Jenna Wilson, Carson City, États-Unis

## ULTRALÉGER ET MOBILE

- La légèreté de l'aluminium de série 7000
- Une meilleure conception pour plus de mobilité

En jumelant les plus récentes technologies d'hydroformage à un alliage d'aluminium reconnu pour son excellent rapport résistance-masse, nous avons créé un des fauteuils roulants pliants en aluminium les plus légers qui soient. Chaque accessoire et composante de l'HELIO A7 est conçu dans le but de réduire le poids au maximum, pour une expérience de conduite réactive

## MANIABILITÉ ET FACILITÉ DE PROPULSION

- Conserver son énergie pour parcourir plus
- Mobile, agile et qui travaille pour vous

Une propulsion facile est un atout indéniable. Grâce au HELIO A7, vous profiterez d'une grande agilité de mouvement. Le croisillon hydroformé entièrement symétrique maximise la rigidité du cadre vous faisant économiser une énergie considérable au quotidien pour que chaque poussée compte.

## HAUTEMENT FONCTIONNEL ET AJUSTABLE

- Des composantes novatrices et complètement ajustables
- Des accessoires bien conçus

Maximisant la rigidité et la réactivité, la plaque de montage forgée verticale permet l'ajustement de la roue arrière le plus précis de l'industrie. Les appuis-bras rabattables en matériaux composites sont rapidement convertibles en tige unique pour une configuration facile et le réglage en hauteur est tout aussi simple grâce au système à enclenchement.

## UNE HAUTEUR SOL-SIÈGE OPTIMALE

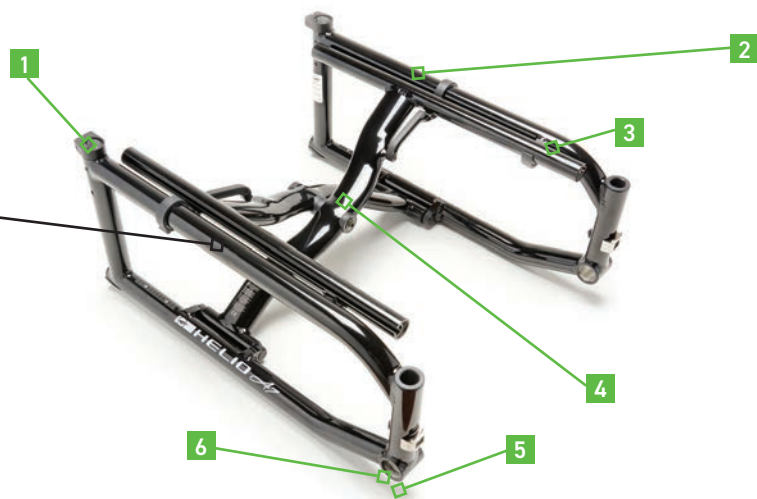
- Contact au sol pratique, peu importe la taille
- Plusieurs hauteurs grâce au design du cadre hybride

La conception novatrice du cadre permet d'atteindre une basse hauteur sol-siège avant de 13 po (33 cm). Cet attribut permet un contact au sol plus facile et une meilleure propulsion avec les pieds si nécessaire.

## ATTRIBUTS UNIQUES

### CADRE MONOCOQUE RIGIDE

Élimine les joints, réduit le mouvement et maximise l'efficacité



#### 1 SUPPORT DE CANNE DE DOSSIER RENFORCÉ

Encore plus de stabilité et de confort



#### 2 CONCEPTION DE CADRE HYBRIDE

Offre un éventail complet de réglages sol-siège, en plus d'éliminer le besoin d'un cadre hemi ou standard



#### 3 LONGERONS DE SIÈGE EN ALUMINIUM

Assure un support accru de la toile de siège grâce à sa conception moulée et sa glissière intégrée



#### 4 SYSTÈME DE PLIAGE ULTRA RIGIDE

Pour une efficacité de propulsion maximale



#### 5 SYSTÈME ANTI-BATTEMENT

Assure un fonctionnement agréable et plus efficace



#### 6 BÂTI DE ROUE AVANT

Pour un réglage des angles simple et précis

## TECHNOLOGIES



**ALUMINIUM ULTRA LÉGER 7005 T6**  
Un alliage d'aluminium reconnu pour son rapport résistance-masse.



**CADRE MONOCOQUE RIGIDE**  
Fait d'une seule pièce, ce cadre est plus solide et requiert moins d'entretien qu'un cadre standard en deux parties. Efficacité de propulsion et légèreté optimisées.



**CROISILLON SYMÉTRIQUE 3D HYDROFORMÉ**  
Le croisillon d'aluminium entièrement symétrique réduit la torsion et répartit mieux l'énergie dans l'ensemble du cadre.



**SYSTÈME DE PLIAGE ULTRARIGIDE**  
Assure une tolérance de haute précision et des axes de pivot surdimensionnés offrant la meilleure efficacité de propulsion de sa catégorie.



**PLAQUE DE MONTAGE FORGÉE VERTICALE**  
Permet le réglage des roues arrière le plus précis de l'industrie et maximise la rigidité et la réactivité du fauteuil.



**BÂTI DE ROUE AVANT EVOLVE**  
Incorporé au cadre, il offre une durabilité à toute épreuve et permet des réglages infiniment précis.



**APPUI-BRAS CONVERTIBLE RABATTABLE**  
Facile à ajuster et fait de matériaux composites, il est solide, léger et permet de passer d'un appui-bras rabattable à une tige unique sans avoir besoin d'outils.



**SYSTÈME ANTI-BATTEMENT**  
Permet de réduire le battement de la roue avant d'un simple tour de vis.



**ACCESSOIRES NEWTON**  
Les pièces et accessoires Newton sont légers avec un style et des fonctions améliorés.

## TABLEAU TECHNIQUE

CADRE	Pliable
MATÉRIAU	Aluminium 7005 T6
POIDS DE TRANSPORT	6,2 kg   13,6 lb (16 x 16, sans roues arrière, blocage des roues, appuis-bras, coussin de siège, anti-basculants et repose-pieds)
POIDS DE CONFIGURATION LA PLUS LÉGÈRE	10,6 kg   23,3 lb avec blocage des roues et roues arrière
LIMITE DE POIDS	120 kg   265 lb ■ 159 kg   350 lb – ensemble HD
LARGEUR DU SIÈGE	35,6 cm à 50,8 cm   14 po à 20 po ■ 45,5 cm à 55,9 cm   18 po à 22 po – ensemble HD
PROFONDEUR DU SIÈGE	35,6 cm à 50,8 cm   14 po à 20 po
HAUTEUR SOL-SIÈGE AVANT	33 cm à 54,6 cm   13 po à 21 ½ po (avec roues avant de 7,6 cm à 20,3 cm   3 po à 8 po)
HAUTEUR SOL-SIÈGE ARRIÈRE	31,8 cm à 51,4 cm   12 ½ po à 20 ¼ po (avec roues de 50,8 cm à 66 cm   20 po à 26 po)

## DIMENSIONS



**LARGEUR DU SIÈGE**  
35,6 cm à 50,8 cm | 14 po à 22 po



**PROFONDEUR DU SIÈGE**  
35,6 cm à 50,8 cm | 14 po à 20 po



**HAUTEUR SOL-SIÈGE AVANT**  
33 cm à 54,6 cm | 13 po à 21 ½ po



**HAUTEUR SOL-SIÈGE ARRIÈRE**  
31,8 cm à 51,4 cm | 12 ½ po à 20 ¼ po



**HAUTEUR DE DOSSIER**  
22,9 cm à 61 cm | 9 po à 24 po



**HAUTEUR D'APPUI-BRAS**  
15,2 cm à 35,6 cm | 6 po à 14 po



**ANGLE DE L'APPUI-PIEDS**  
60°, 70°, 80°, 90°



**ANGLE DU DOSSIER**  
85° à 110°



**INCLINAISON DES ROUES (CAROSSAGE)**  
0°, 3°, 6°



**CENTRE DE GRAVITÉ**  
2,5 cm à 9,5 cm | 1 po à 3 ¾ po



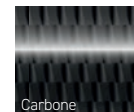
**LARGEUR TOTALE**  
52,7 cm min. – 85,1 cm max.  
20 ½ po min. – 33 ¾ po max.



**LIMITE DE POIDS**  
120 kg | 265 lb  
159 kg | 350 lb – ensemble HD

## COULEURS OFFERTES

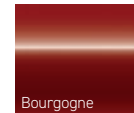
LA COULEUR EST APPLIQUÉE SUR LE CADRE. LE SYSTÈME DE PLIAGE EST NOIR.



Carbone



Orange tangerine



Bourgogne



Bleu saphir



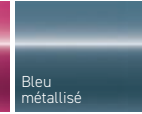
Vert monstre



Anthracite



Fuchsia



Bleu métallisé



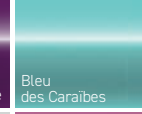
Rouge Ferrari



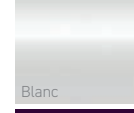
Vert acide



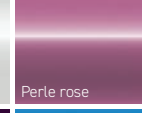
Mauve électrique



Bleu des Caraïbes



Blanc



Perle rose



Mauve prune



Bleu ciel



Cerise noire



Vert kaki (Fini mat)



Sable du désert (Fini mat)