



1- Information sur l'acheteur

No Commande :* _____ Date : _____
 Établissement :* _____
 Commandé par :* _____
 Téléphone :* _____
 Courriel :* _____
 Préférence de contact :* Téléphone Courriel
 Bénéficiaire : _____

3- Information de livraison

Envoyé à : _____
 Nom : _____
 Adresse : _____
 Ville : _____ Province : _____
 Code postal : _____
 Tel : _____

2- Information du détaillant/représentant

Détaillant/représentant : * _____
 Téléphone :* _____
 Courriel :* _____
 Préférence de contact :* Téléphone Courriel

MA080 English Manual
 MA081 Manuel Français (STD) Taxes en sus

* Requis		English Manual		Manuel Français (STD)		Taxes en sus	
MODÈLE							
WC02	<input type="checkbox"/>	Fauteuil roulant pliant Helio A7 aluminium série 7000 (Capacité de 265 lb)					2,995 \$
WC09	<input type="checkbox"/>	Ensemble haute capacité HD (capacité de 350 lb)					850 \$
CADRE							
Kit de croissance GRATUIT durant les 5 premières années d'utilisation du fauteuil roulant Helio A7 Le kit de croissance inclus les croisillons en aluminium, les bielles de croisillons, les toiles de siège et de dossier et les palettes d'appui-pieds.							
LARGEURS DU SIÈGE ³							
SW	<input type="checkbox"/>	14" <input type="checkbox"/>	15" <input type="checkbox"/>	16" <input type="checkbox"/>	17" <input type="checkbox"/>	18" ¹ <input type="checkbox"/>	SF
	<input type="checkbox"/>	19" ¹ <input type="checkbox"/>	20" ¹ <input type="checkbox"/>	21" ² <input type="checkbox"/>	22" ² <input type="checkbox"/>		320 \$
PROFONDEURS DU SIÈGE							
SD	<input type="checkbox"/>	14" <input type="checkbox"/>	15" <input type="checkbox"/>	16" <input type="checkbox"/>	17" <input type="checkbox"/>	18" <input type="checkbox"/>	SF
	<input type="checkbox"/>	19" <input type="checkbox"/>	20" <input type="checkbox"/>				280 \$
LONGUEUR DU CADRE ⁵							
SP01	<input type="checkbox"/>	Configuration de longueur standard					STD
SP02	<input type="checkbox"/>	Longueur du cadre 1" plus longue que la configuration standard					SF
SP03	<input type="checkbox"/>	Longueur du cadre 2" plus longue que la configuration standard					SF
SP04	<input type="checkbox"/>	Longueur du cadre 1" plus courte que la configuration standard					SF
SP05	<input type="checkbox"/>	Longueur du cadre 2" plus courte que la configuration standard					SF
ANCRAGES DE TRANSPORT							
AC04	<input type="checkbox"/>	Ancrages de transport (inoccupé)					SF
AC05-S	<input type="checkbox"/>	Ancrages WC-19 avec ceinture Q'Strain ⁴ Ceinture Courte 20-41"					370 \$
AC05-L	<input type="checkbox"/>	Ancrages WC-19 avec ceinture Q'Strain ⁴ Ceinture Longue 20-46"					370 \$
AC35	<input type="checkbox"/>	Ancrages WC-19 sans ceinture ⁴					345 \$

1- Disponible en ensemble haute capacité HD 2- Seulement disponible avec l'ensemble haute capacité HD
 4- Peut interférer avec l'appui-bras en "L" et les poignées de poussée ajustable en hauteur;
 5- Voir charte à la page 8

[3. Calculateur de largeur](#)



ENSEMBLES			
VP01	<input type="checkbox"/>	Kit de visibilité : un accent orange est ajouté aux accessoires du point de contact incluant: la manette d'appui-pieds, les bouchons d'appui-bras en "T" et "U" les rallonges de 6" amovibles pour blocages par poussée et les inserts en caoutchouc sur les palettes Newton réglables en angle composites ¹	
			95 \$

1- Veuillez sélectionner les palettes, les appui-jambes, les appui-bras, les blocages par poussées et la rallonges dans les sections appropriées; pour connaître les pièces compatibles, repérez le logo *VP01; Recommandé avec fauteuil noir; Voir photo du produit à la page 7.

A7 - Hauteur sol-siège avant - Indiquez la configuration désirée

Fourches/Position		Roue de 3 po			Roue de 4 po			Roue de 5 po			Roue de 6 po			Roue de 7 po			Roue de 8 po				
		Longueur des tiges			Longueur des tiges			Longueur des tiges			Longueur des tiges			Longueur des tiges			Longueur des tiges				
		STD	+1 po	+2 po	STD	+1 po	+2 po	STD	+1 po	+2 po	STD	+1 po	+2 po	STD	+1 po	+2 po	STD	+1 po	+2 po		
4"	P1	13"	14"	15"	13 1/2"	14 1/2"	15 1/2"														
	P2	13 1/2"	14 1/2"	15 1/2"	14"	15"	16"	14 1/2"	15 1/2"	16 1/2"											
5"	P1																				
	P2				14"	15"	16"	14 1/2"	15 1/2"	16 1/2"											
	P3	14"	15"	16"	14 1/2"	15 1/2"	16 1/2"	15"	16"	17"	15 1/2"	16 1/2"	17 1/2"	16"	17"	18"	16 1/2"	17 1/2"	18 1/2"		
	P4	14 1/2"	15 1/2"	16 1/2"	15"	16"	17"	15 1/2"	16 1/2"	17 1/2"	16"	17"	18"	16 1/2"	17 1/2"	18 1/2"					
7"	P1										16 1/2"	17 1/2"	18 1/2"	17"	18"	19"					
	P2									16 1/2"	17 1/2"	18 1/2"	17"	18"	19"	17 1/2"	18 1/2"	19 1/2"			
	P3									17"	18"	19"	17 1/2"	18 1/2"	19 1/2"	18"	19"	20"	18 1/2"	19 1/2"	20 1/2"
	P4	16 1/2"	17 1/2"	18 1/2"	17"	18"	19"	17 1/2"	18 1/2"	19 1/2"	18"	19"	20"	18 1/2"	19 1/2"	20 1/2"	19"	20"	21"		
	P5	17"	18"	19"	17 1/2"	18 1/2"	19 1/2"	18"	19"	20"	18 1/2"	19 1/2"	20 1/2"	19"	20"	21"	19 1/2"	20 1/2"	21 1/2"		
Froglegs	P1				14 1/2"	15 1/2"	16 1/2"														
	P2	14 1/2"	15 1/2"	16 1/2"	15"	16"	17"	15 1/2"	16 1/2"	17 1/2"											
	P3	15"	16"	17"	15 1/2"	16 1/2"	17 1/2"	16"	17"	18"	16 1/2"	17 1/2"	18 1/2"								

Hauteurs disponibles +- 1/4 po (voir le tableau des combinaison de fourche et tige à la fin du formulaire)

ROUES AVANT

ROUES AVANT				Disponibilité		
CA01-03 à CA01-08	<input type="checkbox"/>	En composite à pneus durs (1")		3", 4", 5", 6", 7", 8"	SF	
CA10 à CA11	<input type="checkbox"/>	Pneumatiques (1 1/4")		6", 8"	170 \$	
CA14 à CA16	<input type="checkbox"/>	Roues en Composite UltraCaster de Newton (1 1/2")		4", 5", 6"	120 \$	
CA17 à CA19	<input type="checkbox"/>	Roues en aluminium Ultracaster de Newton (1 1/2")		4", 5", 6"	198 \$	
OPTIONS POUR LES ROUES AVANT						
CA12	<input type="checkbox"/>	Mécanisme de blocage de roues avant (disponible avec tiges +1" ou +2" seulement) ¹				275 \$
CA13	<input type="checkbox"/>	Fourche à suspension en fibre de carbone Frog Legs (Non disponible avec mécanisme de blocage)				525 \$

1- Non disponible avec le WC-19

A7 - Hauteur sol-siège Arrière

DIMENSIONS DE ROUE		Hauteurs disponibles	
<input type="checkbox"/>	Roue de 20" (451)	12 1/2"	à 17 1/4"
<input type="checkbox"/>	Roue de 22" (501)	13 1/2"	à 18 1/4"
<input type="checkbox"/>	Roue de 24" (540)	14 1/2"	à 19 1/4"
<input type="checkbox"/>	Roue de 25" (559)	15"	à 19 3/4"
<input type="checkbox"/>	Roue de 26" (590)	15 1/2"	à 20 1/4"

Spécifier la hauteur désirée :

Note : La taille des pneus, le centre de gravité et la bascule peuvent augmenter la variation des dimensions jusqu'à +/- 1/2".

ROUES ARRIERE

CONDUITE À PROPULSION UNILATÉRALE ¹ Uniquement disponible avec les roues Newton One, essieux fixes, inclinaison de 0°													
HR22	<input type="checkbox"/>	Conduite à propulsion unilatérale - cerceau intérieur en aluminium ²		Gauche <input type="checkbox"/>	Droit <input type="checkbox"/>	1,480 \$							
HR60	<input type="checkbox"/>	Conduite à propulsion unilatérale - cerceau intérieur en plastique ²		Gauche <input type="checkbox"/>	Droit <input type="checkbox"/>	1,650 \$							
HR98	<input type="checkbox"/>	Cerceau sur le côté opposé du cerceaux unilatéral non requis				SF							
ROUES ARRIÈRE													
RW01	<input type="checkbox"/>	Mag ³			20", 22" 24"	150 \$							
RW02	<input type="checkbox"/>	Newton One - roue à rayons ⁴			20", 22" 24"	SF							
RW03	<input type="checkbox"/>	Newton Gravity - ultralégère			20", 22", 24", 25", 26"	390 \$							
RW04	<input type="checkbox"/>	Spinergy Spox	Noir STD <input type="checkbox"/>	Blanc ⁵ <input type="checkbox"/>	Bleu ⁵ <input type="checkbox"/>	Rou ⁵ <input type="checkbox"/>	Jau ⁵ <input type="checkbox"/>	22", 24", 25", 26"	915 \$				
RW05	<input type="checkbox"/>	Spinergy LX	Noir STD <input type="checkbox"/>	Mau ⁵ <input type="checkbox"/>	Blanc ⁵ <input type="checkbox"/>	Bleu ⁵ <input type="checkbox"/>	Rou ⁵ <input type="checkbox"/>	Jau ⁵ <input type="checkbox"/>	Rose ⁵ <input type="checkbox"/>	Vert ⁵ <input type="checkbox"/>	Org ⁵ <input type="checkbox"/>	22", 24", 25", 26"	1,135 \$
RW07	<input type="checkbox"/>	Spinergy CLX ⁶	Noir STD <input type="checkbox"/>	Mau ⁵ <input type="checkbox"/>	Blanc ⁵ <input type="checkbox"/>	Bleu ⁵ <input type="checkbox"/>	Rou ⁵ <input type="checkbox"/>	Jau ⁵ <input type="checkbox"/>	Rose ⁵ <input type="checkbox"/>	Vert ⁵ <input type="checkbox"/>	Org ⁵ <input type="checkbox"/>	24", 25"	1,690 \$
PNEUS													
AIRLESS													
TI01	<input type="checkbox"/>	Semi-dur Uréthane 1 3/8" - Relief léger, noir ⁹			20", 22" 24"	STD							
TI02	<input type="checkbox"/>	Semi-dur Uréthane 1 3/8" - Relief moyen, noir ^{7,9}			22", 24", 25", 26"	120 \$							
TI04	<input type="checkbox"/>	Semi-dur Uréthane 1" - Sans relief, noir - Shox			22", 24", 25", 26"	150 \$							
TI08	<input type="checkbox"/>	Pneumatique à insert Airless 1 3/8" - Relief moyen ⁸			22", 24", 26"	235 \$							
PNEUMATIQUES													
TI05	<input type="checkbox"/>	Pneumatique 1 3/8" - Relief moyen ⁹			20", 22", 24", 25", 26"	SF							
TI06	<input type="checkbox"/>	Pneumatique HP 1" - Relief léger, Résistants à la perforation, noir - SpeedLite			20", 22", 24", 25", 26"	130 \$							
TI07	<input type="checkbox"/>	Pneumatique HP 1" - Relief moyen, Résistants à la perforation, noir - TrailBlazer			24", 25", 26"	210 \$							
TI03	<input type="checkbox"/>	Pneumatique 2" - Gros relief, noir ¹⁰			22", 24" 25"	140 \$							

1- Possibilité d'avoir les grands cerceaux sur les deux côtés du fauteuil; Sélectionnez le grand cerceau dans la section des cerceaux; Roues de 24" seulement; Non disponible avec larges de 21" et 22";

2- Seulement offert en position standard; 3- Non compatible avec pneus HP; Seulement disponible avec les cerceaux en aluminium ou plastifié en position standard; 4- Non compatible avec les pneus Shox;

5- Rayons de couleur ajouter 10 jours de plus; 6- Seulement disponible avec pneus 1"; 7- Le 22" est seulement disponible avec les roues Mags et Newton One; les 25" et 26" ne sont pas dispo. avec les roues Newton Gravity

8- Non disponible avec les roues Spinergy CLX, les Spinergy LX 25", 26" et les Spox 25", 26"; 9- Non disponible avec les appuis-bras en "U" lorsque l'inclinaison de 6° est sélectionnée;

10- Non disponible avec les appuis-bras lorsque les inclinaisons de 3°, 6° sont sélectionnées.

CERCEAUX DE CONDUITE

CERCEAUX DE CONDUITE			Disponibilité	
HR01	<input type="checkbox"/>	Aluminium anodisé	20", 22", 24", 25", 26"	STD
HR61	<input type="checkbox"/>	Aluminium noir anodisé dur ²	20", 22", 24", 25"	95 \$
HR02	<input type="checkbox"/>	Plastifiés ¹	20", 22", 24", 25", 26"	180 \$
HR03	<input type="checkbox"/>	Antidérapants ^{1,2,3}	22", 24", 25", 26"	460 \$
HR07-HR18 et HR65-HR71	<input type="checkbox"/>	Newton Air Grip ² Voir à la page 6 pour les choix de couleurs et prix	20", 22", 24", 25", 26"	
HR28	<input type="checkbox"/>	Surge ^{1,2,3,4} (1 1/2" Cerceau oval avec bande de friction Gripton)	22", 24", 25", 26"	485 \$
HR05	<input type="checkbox"/>	Surge LT ^{1,2,3,4} (1 1/8" Cerceau oval avec bande de friction Gripton)	22", 24", 25", 26"	515 \$
HR04	<input type="checkbox"/>	Natural Fit ^{1,2,3,4}	22", 24", 25", 26"	320 \$
HR62	<input type="checkbox"/>	Simi H ^{1,2,3} (1 3/8" Cerceau oval avec bande de friction)	22", 24", 25", 26"	485 \$
HR63	<input type="checkbox"/>	Nova H ^{1,2,3} (1 1/4" Cerceau oval avec bande de friction)	22", 24", 25", 26"	515 \$
HR64	<input type="checkbox"/>	Optimum H ^{1,2,3} (1 1/8" Cerceau en forme de coeur)	22", 24", 25", 26"	320 \$
HR99	<input type="checkbox"/>	Cerceau de conduite non requis		SF

- 1- Assemblage standard et rapproché seulement. Par défaut, la languette ne sera pas coupée avec l'option rapprochée; 2- Non disponible avec roue Mag; 3- Non disponible avec conduite unilatérale
 4 - Les cerceaux 25" et 26" ne sont pas disponibles en position rapprochée; Les 24" ne sont pas disponibles avec la combinaison de roues Spinegy Spox, LX ou CLX en position rapproché;
 Les roues CLX ne sont pas disponibles avec les protèges pouces.

OPTIONS DE CERCEAUX DE CONDUITE

Assemblage du cerceau de conduite				
HR29	<input type="checkbox"/>	Assemblage standard Languette longue		STD
HR030	<input type="checkbox"/>	Assemblage rapproché sans coupe Languette longue		SF
HR30	<input type="checkbox"/>	Assemblage rapproché avec coupe ⁵ Languette courte 2 positions		29 \$
HR31	<input type="checkbox"/>	Assemblage très rapproché ⁵ Languette courte 2 positions STD <input type="checkbox"/> 1 position <input type="checkbox"/>		29 \$
Protège pouce pour cerceaux Natural Fit, Surge, Surge LT				
HR23	<input type="checkbox"/>	Prise standard		200 \$
HR27	<input type="checkbox"/>	Prise super		230 \$
HR099	<input type="checkbox"/>	Sans protège pouce		SF

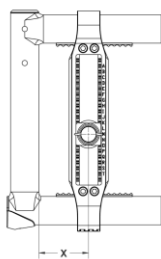
- 5- Uniquement disponible avec les cerceaux en aluminium et Air Grip;

ESSIEUX				
AX01	<input type="checkbox"/>	Essieux à dégagement rapide ¹		STD
AX02	<input type="checkbox"/>	Essieux fixes		SF
AX03	<input type="checkbox"/>	Essieux à dégagement rapide pour quadruplégique ¹		180 \$
PLAQUE D'EXTENSION				
AX04	<input type="checkbox"/>	Plaque d'extension pour amputé ²		280 \$

- 1- Non requis avec la conduite unilatérale à double cerceaux; 2- Peut interférer avec l'appui-bras en L et limiter la hauteur sol siège disponible; Non disponible avec les ancrages WC-19

INCLINAISONS DES ROUES ARRIÈRE				
CM00	<input type="checkbox"/>	Inclinaison de 0°		STD
CM03	<input type="checkbox"/>	Inclinaison de 3°		SF
CM06	<input type="checkbox"/>	Inclinaison de 6° (non disponible avec plaques d'extension pour amputé)		85 \$

CENTRE DE GRAVITÉ



Choisir la position de la plaque de roue arrière

Mesurer la distance du bord avant du tube arrière du châssis, au centre du réceptacle de roue

X =	Plus stable										Plus agile		
	AMPUTÉ ¹	1"	1/4"	1/2"	3/4"	2"	1/4"	1/2"	3/4"	3"	1/4"	1/2"	3/4"
	<input type="checkbox"/>	<input type="checkbox"/>	<input type="checkbox"/>	<input type="checkbox"/>	<input type="checkbox"/>	<input type="checkbox"/>	<input type="checkbox"/>	<input type="checkbox"/>	<input type="checkbox"/>	<input type="checkbox"/>	<input type="checkbox"/>	<input type="checkbox"/>	<input type="checkbox"/>

Si non indiqué, le réglage par défaut est à 1.5"

Incompatibilité possible avec une assise inférieure à 16" et un centre de gravité supérieur à 2½"

Incompatibilité possible avec une roue arrière de 26" et un centre de gravité supérieur à 2½"

Motion Composites sélectionnera le centre de gravité (CG) le plus proche possible si un problème survient avec le CG

1- Seulement disponible avec la plaque pour amputé

BLOCAGES DE ROUE				
WL08	<input type="checkbox"/>	Blocages par poussée Newton		STD
WL16	<input type="checkbox"/>	Blocages par poussée aluminium avec rallonges		85 \$
WL02	<input type="checkbox"/>	Blocages par traction		SF
WL04	<input type="checkbox"/>	Blocages anti-recul Newton (fonctionne mieux avec pneus à pression standard ou haute pression)		200 \$
WL13 WL14	<input type="checkbox"/>	Rallonges de 6" amovibles ¹ VP01		75 \$
WL05	<input type="checkbox"/>	Blocages ciseaux		200 \$
WL06	<input type="checkbox"/>	Blocages pour Assistant (kit de blocage supplémentaire assemblé à l'arrière du fauteuil)		240 \$
WL15	<input type="checkbox"/>	Blocage unilatéral par traction ² Gauche <input type="checkbox"/> Droit <input type="checkbox"/>		335 \$
WL99	<input type="checkbox"/>	Blocages de roue non-requis		SF

- 1- Disponible avec les blocages par poussée Newton (WL08), les blocages par tractions (WL02) et anti-recul Newton (WL04); Seule la rallonge pour le blocage par poussée Newton est disponible avec le kit de visibilité (VP01)

- 2- Pour connaître les incompatibilités et restrictions, reportez-vous au tableau de la page 7 et à la page "Vidéos et documents pratiques" de notre site:

https://www.motioncomposites.com/fr_ca/support-et-education/videos-et-documents-explicatifs

APPUI-PIEDS

APPUI-PIEDS AMOVIBLES, PIVOT INTERNE ET EXTERNE						
FR03-01	<input type="checkbox"/>	60° Appui-pieds pivotants - 13.5" - 17"			Régler à*	SF
FR03-02	<input type="checkbox"/>	60° Appui-pieds pivotants - 14.5" - 19.5"			Régler à*	SF
FR03-03	<input type="checkbox"/>	60° Appui-pieds pivotants - 15.5" - 20.5"			Régler à*	SF
FR04-01	<input type="checkbox"/>	70° Appui-pieds pivotants - 13.5" - 17"			Régler à*	SF
FR04-02	<input type="checkbox"/>	70° Appui-pieds pivotants - 14.5" - 19.5"			Régler à*	SF
FR04-03	<input type="checkbox"/>	70° Appui-pieds pivotants - 15.5" - 20.5"			Régler à*	SF
FR15-01	<input type="checkbox"/>	80° Appui-pieds pivotants - 13.5" - 16" ⁵			Régler à*	SF
FR15-02	<input type="checkbox"/>	80° Appui-pieds pivotants - 14.5" - 19.5" ⁵			Régler à*	SF
FR15-03	<input type="checkbox"/>	80° Appui-pieds pivotants - 15.5" - 20.5" ⁵			Régler à*	SF
FR06	<input type="checkbox"/>	90° Appui-pieds pivotants à montage frontal - Standard (<i>pas d'extension</i>) ¹	7.5" - 11"		Régler à*	SF
FR07	<input type="checkbox"/>	90° Appui-pieds pivotants à montage frontal - Extension courte 2" ^{1,2}	9.5" - 13"		Régler à*	SF
FR08	<input type="checkbox"/>	90° Appui-pieds pivotants à montage frontal - Extension moyenne 4" ^{1,2}	9.5" - 14.5"		Régler à*	SF
OPTIONS D'APPUI-PIED						
FR09	<input type="checkbox"/>	Montage Haut (<i>fixés avec bagues aux appui-pieds</i>) ³		5" - 13.5"	Régler à*	105 \$
FR10	<input type="checkbox"/>	Appui-jambe élévateur avec coussin, réglable ⁴	Gauche <input type="checkbox"/> Droit <input type="checkbox"/>	14" - 22"	Régler à	295 \$
FR99	<input type="checkbox"/>	Appui-pieds non requis				SF

1- Disponible seulement avec palettes deux pièces réglables en angle; 2- Peut interférer avec les roues avant; 3- Non disponible avec le montage frontal et l'appui-jambe élévateur * +/- 1/2 pouce

4- L'appui-jambe élévateur remplace l'appui-pieds du côté sélectionné; Non disponible avec palette pleine largeur; 5- Non disponible avec roues avant 8"

PALETTES RABATTABLES						
FP01	<input type="checkbox"/>	Standard - composite ¹				STD
FP02	<input type="checkbox"/>	Réglables en angle Newton- composite ^{*VP01}				155 \$
FP03	<input type="checkbox"/>	Réglables en angle Newton - aluminium				175 \$
FP04	<input type="checkbox"/>	Réglables en angle Newton - fibre de carbone (<i>avec bandes caoutchouc</i>)				395 \$
FP23	<input type="checkbox"/>	Réglables en angle Newton, extra-profondes - aluminium				175 \$
FP06	<input type="checkbox"/>	Pleine largeur, réglable en angle - aluminium				215 \$
FP07	<input type="checkbox"/>	Pleine largeur, réglable en angle - fibre de carbone (<i>avec bandes caoutchouc</i>)				480 \$
ACCESSOIRES D'APPUI-PIEDS						
FP08	<input type="checkbox"/>	Courroies appui-talons réglables en longueur ²				SF
FP09	<input type="checkbox"/>	Courroie appui-mollets simple				62 \$
FP30	<input type="checkbox"/>	Courroie appui-mollets Bodypoint Aeromesh				145 \$

1- Non disponible avec le montage frontal; 2- non disponible avec palette pleine largeur

APPUI-MOIGNON PIVOT EXTERNE						
FR27	<input type="checkbox"/>	Appui-moignon - plat 6"x8"	Gauche <input type="checkbox"/> Droit <input type="checkbox"/>			505 \$
FR28	<input type="checkbox"/>	Appui-moignon - plat 8"x10"	Gauche <input type="checkbox"/> Droit <input type="checkbox"/>			505 \$
FR29	<input type="checkbox"/>	Appui-moignon - plat 10"x10"	Gauche <input type="checkbox"/> Droit <input type="checkbox"/>			505 \$
FR30	<input type="checkbox"/>	Appui-moignon - plat 10"x14"	Gauche <input type="checkbox"/> Droit <input type="checkbox"/>			505 \$
FR32	<input type="checkbox"/>	Appui-moignon - profilé 6"x8"	Gauche <input type="checkbox"/> Droit <input type="checkbox"/>			505 \$
FR33	<input type="checkbox"/>	Appui-moignon - profilé 8"x10"	Gauche <input type="checkbox"/> Droit <input type="checkbox"/>			505 \$

SIEGES ET DOSSIERS

TOILES DE DOSSIER					
BH07	<input type="checkbox"/>	Dossier souple Active-Mesh			SF
BH08	<input type="checkbox"/>	Dossier souple à tension réglable Active-Mesh			265 \$
BH99	<input type="checkbox"/>	Dossier non requis			STD
	<input type="checkbox"/>	Dossier NXT		Voir liste de prix	
COUSSINS DE SIÈGE					
SC01	<input type="checkbox"/>	Coussin de 2"			185 \$
SC02	<input type="checkbox"/>	Coussin de 3"			205 \$
SC99	<input type="checkbox"/>	Coussin non requis			STD
	<input type="checkbox"/>	Coussin NXT		Voir liste de prix	
MONTANT DE DOSSIER À ANGLE FIXE ET POIGNÉES DE POUSSÉE INTÉGRÉES (poignées de poussée incluses - aucune autre sélection nécessaire)					
BC58-915	<input type="checkbox"/>	Montants droits en aluminium 9" - 15"	incrément de 1/2"	Régler à 2	SF
BC58-1521	<input type="checkbox"/>	Montants droits en aluminium 15" - 21"	incrément de 1/2"	Régler à 2	SF
BC60	<input type="checkbox"/>	Montants droits en aluminium 21" - 24"	incrément de 1"	Régler à 2	100 \$
BC01-16	<input type="checkbox"/>	Montants de 8 degrés en aluminium 16"			SF
BC01-18	<input type="checkbox"/>	Montants de 8 degrés en aluminium 18"			SF
BC01-20	<input type="checkbox"/>	Montants de 8 degrés en aluminium 20"			SF
BC59	<input type="checkbox"/>	Montants de 8 degrés en aluminium 21" - 24"	incrément de 1"	Régler à 2	100 \$
MONTANTS DE DOSSIER À ANGLE FIXE, AJUSTABLES EN HAUTEUR AVEC OPTIONS DE POIGNÉES DE POUSSÉE (Sélectionner UNE option de poignées de poussée)					
BC11-912	<input type="checkbox"/>	Montants droits en aluminium 9" - 12"	incrément de 1/2"	Régler à 2	80 \$
BC11-1215	<input type="checkbox"/>	Montants droits en aluminium 12" - 15"	incrément de 1/2"	Régler à 2	80 \$
BC11-1518	<input type="checkbox"/>	Montants droits en aluminium 15" - 18"	incrément de 1/2"	Régler à 2	80 \$
BC11-1821	<input type="checkbox"/>	Montants droits en aluminium 18" - 21"	incrément de 1/2"	Régler à 2	80 \$
BC12-1315	<input type="checkbox"/>	Montants de 8 degrés en aluminium 13.5" - 15"	incrément de 1/2"	Régler à 2	85 \$
BC12-1518	<input type="checkbox"/>	Montants de 8 degrés en aluminium 15" - 18"	incrément de 1/2"	Régler à 2	85 \$
BC12-1821	<input type="checkbox"/>	Montants de 8 degrés en aluminium 18" - 21"	incrément de 1/2"	Régler à 2	85 \$
MONTANTS DE DOSSIER AJUSTABLES EN ANGLE ET EN HAUTEUR AVEC OPTIONS DE POIGNÉES DE POUSSÉE (Sélectionner UNE option de poignées de poussée)					
BC13-1518	<input type="checkbox"/>	Montants droits en aluminium 15" - 18"	incrément de 1/2"	Régler à 2	275 \$
BC13-1821	<input type="checkbox"/>	Montants droits en aluminium 18" - 21"	incrément de 1/2"	Régler à 2	275 \$
BC14-1518	<input type="checkbox"/>	Montants de 8 degrés en aluminium 15" - 18"	incrément de 1/2"	Régler à 2	330 \$
BC14-1821	<input type="checkbox"/>	Montants de 8 degrés en aluminium 18" - 21"	incrément de 1/2"	Régler à 2	330 \$
		Sélectionner l'angle du montant :	85° ¹ 90° <input type="checkbox"/> 95° STD <input type="checkbox"/> 100° <input type="checkbox"/>	105° <input type="checkbox"/> 110° <input type="checkbox"/>	
OPTIONS DE POIGNÉES DE POUSSÉE (seulement une option à la fois)					
PH01	<input type="checkbox"/>	Poignées de poussée			STD
PH05	<input type="checkbox"/>	Poignées de poussée rabattables ^{3,5}			165 \$
PH06-920	<input type="checkbox"/>	Poignées de poussée réglables en hauteur à attache rapide 9" - 20" ^{3,4,5}			345 \$
PH06-923	<input type="checkbox"/>	Poignées de poussée réglables en hauteur à attache rapide 9" - 23" ^{3,4,5}			345 \$
PH02	<input type="checkbox"/>	Sans poignées de poussée			SF
POIGNÉE DE POUSSETTE ET BARRE DE TENSION (uniquement disponible avec des poignées de poussée)					
PH04	<input type="checkbox"/>	Poignée de poussette (poignée de poussée incluses) - (non disponible avec l'option haute capacité)			220 \$
PH03	<input type="checkbox"/>	Barre de tension de dossier pliante Newton (Non disponible avec la poignée de poussette)			275 \$

1- Non disponible avec un montant de 8 degrés; 2- Si non indiqué, la hauteur par défaut est au plus bas; mesurer à partir du siège jusqu'au haut de la toile de dossier; 3- Limite de charge de 265 lbs

4- Non compatible avec les appui-bras en L escamotables, les montants de 8 degrés, les montants de 9-12" et 21-24" et les plaques d'extension pour amputé

5- Non compatible avec les poignées de poussette, la barre de tension, l'appui-tête et les freins pour aidant

APPUI-BRAS

APPUI-BRAS AMOVIBLES ET ESCAMOTABLES DE TYPE "U" (Convertible en type "T") ^{1,4} *VP01					
AR01-812	<input type="checkbox"/>	Garniture de confort courte (10")	8" - 12"	Fixe <input type="checkbox"/> Amovible STD <input type="checkbox"/>	405 \$
AR01-1014	<input type="checkbox"/>	Garniture de confort courte (10")	10" - 14"	Fixe <input type="checkbox"/> Amovible STD <input type="checkbox"/>	405 \$
AR02-812	<input type="checkbox"/>	Garniture de confort longue (14")	8" - 12"	Fixe <input type="checkbox"/> Amovible STD <input type="checkbox"/>	405 \$
AR02-1014	<input type="checkbox"/>	Garniture de confort longue (14")	10" - 14"	Fixe <input type="checkbox"/> Amovible STD <input type="checkbox"/>	405 \$
APPUI-BRAS AMOVIBLES DE TYPE "T" ¹ *VP01					
AR13-610	<input type="checkbox"/>	Garniture de confort courte (10") ⁵	6" - 10"		385 \$
AR03-812	<input type="checkbox"/>	Garniture de confort courte (10")	8" - 12"		385 \$
AR03-1014	<input type="checkbox"/>	Garniture de confort courte (10")	10" - 14"		385 \$
AR14-610	<input type="checkbox"/>	Garniture de confort longue (14") ⁵	6" - 10"		385 \$
AR04-812	<input type="checkbox"/>	Garniture de confort longue (14")	8" - 12"		385 \$
AR04-1014	<input type="checkbox"/>	Garniture de confort longue (14")	10" - 14"		385 \$
APPUI-BRAS AMOVIBLES ET ESCAMOTABLES DE TYPE "L" ²					
AR05	<input type="checkbox"/>	Garniture de confort tubulaire courte	8" - 11"		325 \$
AR23	<input type="checkbox"/>	Garniture de confort tubulaire longue	8" - 11"		325 \$
AR06	<input type="checkbox"/>	Garniture de confort courte (10")	8" - 11"		325 \$
AR17	<input type="checkbox"/>	Garniture de confort longue (14")	8" - 11"		325 \$
OPTIONS D'APPUI-BRAS					
AR12	<input type="checkbox"/>	Garniture de confort longue en gel (14") ³ - Gel Ovation			160 \$
AR99	<input type="checkbox"/>	Appui-Bras non requis			SF

1- Peut avoir une restriction d'ajustement de 1/2" aux extrêmes; 2- Peut interférer avec certains dossiers rigides; Non compatible avec blocages pour assistant et les protège-vêtements en fibre de carbone fixes;

3- Seulement disponible avec les appui-bras longs; Non disponible avec les appuis bras en "L" et les courts; 4- Non disponible avec blocage pour assistant;

5- Peut avoir une restriction avec la hauteur sol-siège avant et les roues arrière

ACCESSOIRES

PROTÈGE-VÊTEMENTS <i>(non disponible avec les appui-bras en "U" ou en "T")</i>						
SG01	<input type="checkbox"/>	Protège-vêtement en plastique (<i>amovible</i>)	Plaque droite - STD	Plaque déportée ¹		235 \$
SG02	<input type="checkbox"/>	Protège-vêtement en fibre de carbone (<i>fixe</i>)				285 \$
SG03	<input type="checkbox"/>	Protège-vêtement en fibre de carbone (<i>amovible</i>)	Plaque droite - STD	Plaque déportée ¹		320 \$
SG06	<input type="checkbox"/>	Garde-boue en plastique (<i>amovible</i>)	Plaque droite - STD	Plaque déportée ¹		340 \$
SG04	<input type="checkbox"/>	Garde-boue en fibre de carbone (<i>amovible</i>)	Plaque droite - STD	Plaque déportée ¹		535 \$
SG99	<input type="checkbox"/>	Protège-vêtements non requis				SF

1- Seulement disponible avec inclinaison 0° ; Élargit de 1/2 par côté pour un total de 1";

CEINTURES DE POSITIONNEMENT						
SB01-S	<input type="checkbox"/>	Type velcro réglable - Petit 35" ¹				50 \$
SB01-L	<input type="checkbox"/>	Type velcro réglable - Grand 60"				50 \$
SB02-S	<input type="checkbox"/>	Type automobile - Petit 35" ¹				80 \$
SB02-M	<input type="checkbox"/>	Type automobile - Moyen 48"				80 \$
SB02-L	<input type="checkbox"/>	Type automobile - Grand 60"				80 \$
SB04-M	<input type="checkbox"/>	Ceinture BodyPoint - 2 points, non rembourrée - Moyen 56"				105 \$
SB04-L	<input type="checkbox"/>	Ceinture BodyPoint - 2 points, non rembourrée - Grand 61"				105 \$
SB05-S	<input type="checkbox"/>	Ceinture BodyPoint - 2 points, rembourrée - Petit 51"				195 \$
SB05-M	<input type="checkbox"/>	Ceinture BodyPoint - 2 points, rembourrée - Moyen 56"				195 \$
SB05-L	<input type="checkbox"/>	Ceinture BodyPoint - 2 points, rembourrée - Grand 61"				195 \$
SB06-S	<input type="checkbox"/>	Ceinture BodyPoint - 4 points, rembourrée - Petit 51"				220 \$
SB06-M	<input type="checkbox"/>	Ceinture BodyPoint - 4 points, rembourrée - Moyen 56"				220 \$
SB06-L	<input type="checkbox"/>	Ceinture BodyPoint - 4 points, rembourrée - Grand 61"				220 \$
SB03	<input type="checkbox"/>	Attaches pour 2 points supplémentaires (1 pr)				15 \$
SB08-M	<input type="checkbox"/>	Ceinture de positionnement BodyPoint EVOFLEX® boucle Rehab avec attache - Moyen 18"				365 \$
SB08-L	<input type="checkbox"/>	Ceinture de positionnement BodyPoint EVOFLEX® boucle Rehab avec attache - Grand 24"				365 \$
SB99	<input type="checkbox"/>	Ceinture de positionnement non-requise				STD

1- Non recommandé avec les largeurs de 18" et plus;

APPUI-TÊTE ¹						
AC01-S	<input type="checkbox"/>	Appui-tête profilé, en nylon - Petit (3.5"X6")				215 \$
AC01-M	<input type="checkbox"/>	Appui-tête profilé, en nylon - Moyen (4.5"X7")				215 \$
AC01-L	<input type="checkbox"/>	Appui-tête profilé, en nylon - Grand (5.5"X8")				215 \$
AC28	<input type="checkbox"/>	Monture articulée d'appui-tête avec barre de tension ¹				365 \$

1- Disponible avec poignée de poussée seulement; non disponible avec poignée de poussette et barre de tension

ACCESSOIRES						
WC10	<input type="checkbox"/>	Kit d'adaptateur E-Motion (2 adaptateurs) - <i>seulement nécessaire avec une inclinaison des roues de 6°</i>				35 \$
AC03	<input type="checkbox"/>	Anti-basculants à roulettes				125 \$
AC29	<input type="checkbox"/>	Anti-basculant pivotant ¹	Gauche <input type="checkbox"/>	Droit <input type="checkbox"/>		190 \$
AC27	<input type="checkbox"/>	Levier de bascule ²				70 \$
AC06	<input type="checkbox"/>	Porte-canne et béquilles	Gauche <input type="checkbox"/>	Droit <input type="checkbox"/>		115 \$
AC07	<input type="checkbox"/>	Porte-bouteille d'oxygène ⁴ - Type D et E - installation à gauche				395 \$
AC08	<input type="checkbox"/>	Protèges-rayons ³ (<i>paire</i>)	Disponible pour : 20", 22", 24", 25", 26"			165 \$
AC09	<input type="checkbox"/>	Protecteurs d'appui-pieds en néoprène (pair) - Noir				90 \$
AC10	<input type="checkbox"/>	Pochette de siège				105 \$
AC30	<input type="checkbox"/>	Pochette multi-usage Newton				80 \$
AC26	<input type="checkbox"/>	Sac BodyPoint Mobility				150 \$
AC23	<input type="checkbox"/>	Sac à Dos Newton				135 \$
AC12	<input type="checkbox"/>	Courroie de fermeture à Velcro				60 \$
AC13	<input type="checkbox"/>	Ensemble d'outils				60 \$

1- Sélectionnez la paire (gauche et droit) avec l'option HD; Disponible seulement avec des hauteurs sol-siège arrière entre 13 1/2" et 19 3/4"; Non disponible avec la plaque pour amputé

2- Ne peut être combiné avec les anti-basculants; 3- Non disponible avec roue Mag et Spinergy; le protège-rayons de 24" sera installé sur la roue 25";

4- Non compatible avec Appui-bras en L, la plaque pour amputé et les ancrages WC-19

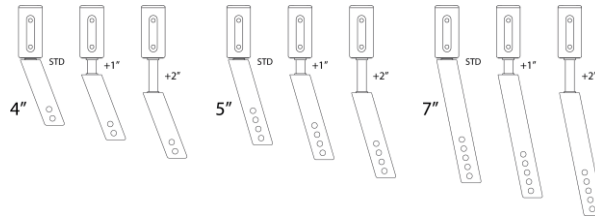
Couleurs

Options ¹	Couleurs																			
	Noir	Orange Tangerine	Bourgogne	Bleu Saphir	Vert monstre	Anthrax	Fuschia	Bleu acier	Rouge Ferrari	Vert acide	Mauve électrique	Bleu des Caraïbes	Blanc	Perle rose	Mauve prune	Bleu ciel	Cerise noire	Vert kaki (mat)		Sable du désert (mat)
AirGrip	<input type="checkbox"/>	<input type="checkbox"/>	<input type="checkbox"/>	<input type="checkbox"/>	<input type="checkbox"/>	<input type="checkbox"/>	<input type="checkbox"/>	<input type="checkbox"/>	<input type="checkbox"/>	<input type="checkbox"/>	<input type="checkbox"/>	<input type="checkbox"/>	<input type="checkbox"/>	<input type="checkbox"/>	<input type="checkbox"/>	<input type="checkbox"/>	<input type="checkbox"/>	<input type="checkbox"/>	<input type="checkbox"/>	\$350
Cadre ²	<input type="checkbox"/>	<input type="checkbox"/>	<input type="checkbox"/>	<input type="checkbox"/>	<input type="checkbox"/>	<input type="checkbox"/>	<input type="checkbox"/>	<input type="checkbox"/>	<input type="checkbox"/>	<input type="checkbox"/>	<input type="checkbox"/>	<input type="checkbox"/>	<input type="checkbox"/>	<input type="checkbox"/>	<input type="checkbox"/>	<input type="checkbox"/>	<input type="checkbox"/>	<input type="checkbox"/>	<input type="checkbox"/>	NC
FC99	<input type="checkbox"/>	Couleur personnalisée Indiquer la couleur PPG Paintit:															10 jours additionnels	\$422		

1- La représentation des couleurs peut varier d'un écran à l'autre. Par conséquent, la couleur finale de la peinture de votre fauteuil peut différer légèrement de ce que vous voyez sur votre écran;

Le fini entre le cadre et les cerceaux Newton Airgrip pourrait différer; 2- Avec croisillon noir en aluminium hydroformé

Combinaison des fourches et des tiges de fourches



Charte de longueur de cadre

Longueur de cadre	Profondeur de siège						
	14"	15"	16"	17"	18"	19"	20"
STD							
+1							N/A
+2						N/A	N/A
-1	N/A						
-2	N/A	N/A					

Restrictions pour blocage unilatéral

Profondeur de siège: doit être de 16 po et plus		
Roues arrière: doit être de 24 po et moins		
Les appui-bras en "T" et en "U" seulement compatibles avec l'inclinaison de 0°		
Conduite unilatérale: non compatible avec les appui-bras en "T" et "U"		
Appui-bras en "T" et "U": peut nécessiter de décaler les roues arrière vers l'extérieur		
Non compatible avec les extensions de blocage de roues		
Diamètre des roues arrière	Profondeur de siège (po)	Centre de gravité compatible (po)
20 po	16+	1.5 à 3.75
	16	1.0 à 2.75
22 po	17	1.0 à 3.25
	18+	1.0 à 3.75
24 po	16	1.0 à 2.0
	17	1.0 à 2.75
	18+	1.0 à 3.75



LA PERSONNALISATION, ÇA COMMENCE ICI!

Avec EVO Sur Mesure, qu'il s'agisse d'un ajustement subtil pour plus de confort ou de mobilité, ou d'un composant entièrement repensé selon vos besoins uniques, on est là pour vous accompagner.



Explorez le catalogue **Evo Sur Mesure**.

Vous pouvez inclure votre demande ou faire référence à une personnalisation existante de notre catalogue dans la section « Note » ci-dessous.




Vous avez une idée de personnalisation ou une demande précise de personnalisation? **Le formulaire de demande EVO Sur Mesure** est le meilleur point de départ.

Notes:




FAUTEUILS PLIANTS – FORMULAIRE DE COMMANDE - CANADA


<p>COUSSINS BioFit™</p>  <p>Utiliser la configuration du fauteuil</p> <p>OU PRENDRE CES MESURES:</p> <p>NXCABF _____</p> <p>(L"XP")</p>	PROFONDEUR	LARGEUR											
			12"	13"	14"	15"	16"	17"	18"	19"	20"	21"	22"
		12"	625\$	625\$	625\$		N/D	N/D	N/D	N/D	N/D	N/D	N/D
		13"						N/D	N/D	N/D	N/D	N/D	N/D
		14"	625\$	625\$	625\$								
		15"		625\$	625\$	625\$	625\$						
		16"		625\$	625\$	625\$	625\$	625\$	625\$	655\$	655\$	655\$	655\$
		17"	N/D			625\$	625\$	625\$	625\$	655\$	655\$		
		18"	N/D			625\$	625\$	625\$	625\$	655\$	655\$	655\$	655\$
		19"	N/D			625\$	625\$	625\$	625\$	655\$	655\$		
		20"	N/D			625\$	625\$	625\$	655\$	655\$	655\$	655\$	655\$
		Optionnel: Changer housse par housse d'incontinence/contrôle des infections											SF


Les cases vertes sont des tailles en stock et les cases rouges sont des tailles sur mesure.*; les cases N/D ne sont pas disponibles.

*Les tailles sur mesure (boîtes rouges) sont disponibles avec un supplément de 160,00 \$ et un délai supplémentaire de 4 à 6 semaines.

ACCESSOIRES POUR COUSSINS/SIÈGES

	# DE MODÈLE	Description	Largeur de fauteuil	\$	QTÉ
	RSSI 1600	Coquille de siège	s'adapte aux coussins de 16" & 17" (40.6-43.2 cm) de largeur et 14"-18" (35.6-45.7 cm) de	80\$	
RSSI 1800	Coquille de siège	s'adapte aux coussins de 18" & 19" (45.7-48.3 cm) de largeur et 14"-18" (35.6-45.7 cm) de	80\$		
RSSI 2000	Coquille de siège	s'adapte aux coussins de 20"-22" (50.8-55.9 cm) de largeur et 18"-20" (45.7-50.8 cm) de	80\$		

FORME THORACIQUE	 Optima™ DOSSIER À SUPPORT THORACIQUE COQUE EN FIBRE DE CARBONE = ÉCONOMIE DE POIDS JUSQU'À 2.4 LB		# MODÈLE FIBRE DE CARBONE	\$ CARBONE	#MODÈLE ALUMINIUM	\$ ALUMINIUM
	LARGEUR	HAUTEUR				
14"	13"	NOCFACB1413	1150\$	NOACB1413	725\$	
14"	16"	NOCFACB1416	1150\$	NOACB1416	725\$	
15"	13"	NOCFACB1513	1150\$	NOACB1513	725\$	
15"	16"	NOCFACB1516	1150\$	NOACB1516	725\$	
16"	13"	NOCFACB1613	1150\$	NOACB1613	725\$	
16"	16"	NOCFACB1616	1150\$	NOACB1616	725\$	
16"	19"			NOACB1619	725\$	
17"	13"	NOCFACB1713	1150\$	NOACB1713	725\$	
17"	16"	NOCFACB1716	1150\$	NOACB1716	725\$	
18"	13"	NOCFACB1813	1150\$	NOACB1813	725\$	
18"	16"	NOCFACB1816	1150\$	NOACB1816	725\$	
18"	19"			NOACB1819	725\$	
19"	16"			NOACB1916	725\$	
19"	19"			NOACB1919	725\$	
20"	13"	NOCFACB2013	1150\$	NOACB2013	725\$	
20"	16"	NOCFACB2016	1150\$	NOACB2016	725\$	
20"	19"			NOACB2019	725\$	
21"	16"			NOACB2116	725\$	
21"	19"			NOACB2119	725\$	
22"	13"			NOACB2213	725\$	
22"	16"			NOACB2216	725\$	
22"	19"			NOACB2219	725\$	
ITEM		LARGEUR X PROFONDEUR	\$	QTÉ		
Housse et mousse de rechange		NOACC _____	130\$			

 Optima™ DEEP DOSSIER À SUPPORT THORACIQUE COQUE EN FIBRE DE CARBONE = ÉCONOMIE DE POIDS JUSQU'À 2.4 LB		# MODÈLE FIBRE DE CARBONE	\$ CARBONE	#MODÈLE ALUMINIUM	\$ ALUMINIUM	
LARGEUR	HAUTEUR					
14"	13"	NOCFPCB1413	1250\$	NOPCB1413	725\$	
14"	16"	NOCFPCB1416	1250\$	NOPCB1416	725\$	
15"	13"	NOCFPCB1513	1250\$	NOPCB1513	725\$	
15"	16"	NOCFPCB1516	1250\$	NOPCB1516	725\$	
16"	13"	NOCFPCB1613	1250\$	NOPCB1613	725\$	
16"	16"	NOCFPCB1616	1250\$	NOPCB1616	725\$	
16"	19"			NOPCB1619	725\$	
17"	13"	NOCFPCB1713	1250\$	NOPCB1713	725\$	
17"	16"	NOCFPCB1716	1250\$	NOPCB1716	725\$	
18"	13"	NOCFPCB1813	1250\$	NOPCB1813	725\$	
18"	16"	NOCFPCB1816	1250\$	NOPCB1816	725\$	
18"	19"			NOPCB1819	725\$	
19"	16"			NOPCB1916	725\$	
19"	19"			NOPCB1919	725\$	
20"	13"	NOCFPCB2013	1250\$	NOPCB2013	725\$	
20"	16"	NOCFPCB2016	1250\$	NOPCB2016	725\$	
20"	19"			NOPCB2019	725\$	
21"	16"			NOPCB2116	725\$	
21"	19"			NOPCB2119	725\$	
22"	13"			NOPCB2213	725\$	
22"	16"			NOPCB2216	725\$	
22"	19"			NOPCB2219	725\$	
ITEM		LARGEUR X PROFONDEUR	\$	QTÉ		
Housse et mousse de rechange		NOGCC _____	130\$			

VEUILLEZ NOTER : Chaque dossier s'adapte à des largeurs allant jusqu'à 2" de plus.

Tous les prix sont indiqués en dollars canadiens. Les prix sont sujets à changement sans préavis.

Pour des modèles NXT supplémentaires, veuillez-vous référer aux formulaires complets sur le site www.motioncomposites.com

Xtend™ SUPPORT THORACIQUE AJUSTABLE EN HAUTEUR

FORME THORACIQUE	xtend™	LARGEUR	HAUTEUR	\$	✓
	NHAACB (L)1213/17	12"	13"-17"	725\$	
	NHAACB (L)1413/17	14"	13"-17"	725\$	
	NHAACB (L)1613/17	16"	13"-17"	725\$	
	NHAACB (L)1813/17	18"	13"-17"	725\$	
	NHAACB (L)2013/17	20"	13"-17"	755\$	
	NHAACB (L)2213/17	22"	13"-17"	755\$	
ITEM	LARGEUR X PROFONDEUR		\$	QTÉ	
Housse et mousse de rechange	N3LHAACC		130\$		

Xtend™ DEEP SUPPORT THORACIQUE AJUSTABLE EN HAUTEUR

	xtend™ Deep	LARGEUR	HAUTEUR	\$	✓
	NHAPCB1616/20	16"	16"-20"	725\$	
	NHAPCB1816/20	18"	16"-20"	725\$	
	NHAPCB2016/20	20"	16"-20"	725\$	
	NHAPCB2216/20	22"	16"-20"	755\$	
ITEM	LARGEUR X PROFONDEUR		\$	QTÉ	
Housse et mousse de rechange	N3HAPCC		130\$		

VEUILLEZ NOTER : Chaque dossier s'adapte à des largeurs allant jusqu'à 2" de plus.

Classic™ SUPPORT PELVIEN

FORME PELVIEN	Classic™	LARGEUR	HAUTEUR	\$	✓
	NACB1616	16"	16"	725\$	
	NACB1618	16"	18"	725\$	
	NACB1816	18"	16"	725\$	
	NACB1818	18"	18"	725\$	
	NACB1820	18"	20"	725\$	
	NACB2020	20"	20"	725\$	
	NACB2216	22"	16"	755\$	
	NACB2218	22"	18"	755\$	
	NACB2220	22"	20"	755\$	
ITEM	LARGEUR X PROFONDEUR		\$	QTÉ	
Housse et mousse de rechange	NACC		130\$		

Classic™ DEEP SUPPORT PELVIEN

	Classic™ Deep	LARGEUR	HAUTEUR	\$	✓
	NPCB1616	16"	16"	830\$	
	NPCB1618	16"	18"	830\$	
	NPCB1818	18"	18"	830\$	
	NPCB1820	18"	20"	830\$	
	NPCB2020	18"	20"	830\$	
	NPCB2216	20"	16"	860\$	
	NPCB2218	22"	18"	860\$	
	NPCB2220	22"	20"	860\$	
	ITEM	LARGEUR X PROFONDEUR		\$	QTÉ
Housse et mousse de rechange	NPCC		130\$		

VEUILLEZ NOTER : Chaque dossier s'adapte à des largeurs allant jusqu'à 2" de plus.

ACCESSOIRES FACULTATIFS POUR DOSSIERS

# DE MODÈLE	DESCRIPTION	LARGEUR DE DOSSIER COMPATIBLE	\$	QTÉ
Custom - Cover	Housse nettoyable optionnelle	Spécifiez le numéro de modèle lorsque vous commandez	205\$	
NIB-1938	Rabat d'intimité pour les dossiers de 11 à 13 pouces de large (TP)	11" - 13" (27.9 - 33.0 cm)	70\$	
NIB-1078	Rabat d'intimité pour les dossiers de 14 à 16 pouces de large (petit)	14" - 16" (35.6 - 40.6 cm)	70\$	
NIB-1079	Rabat d'intimité pour les dossiers de 17 à 19 pouces de large (moyen)	17" - 19" (43.2 - 48.3 cm)	70\$	
NIB-1080	Rabat d'intimité pour les dossiers de 20 à 22 pouces de large (grand)	20" - 22" (50.8 - 55.9 cm)	70\$	
NIB-1081	Rabat d'intimité pour les dossiers de 23 à 26 pouces de large (TG)	23" - 26" (58.4 - 66.0 cm)	70\$	

MultiFit™ COUSSIN AJUSTABLE

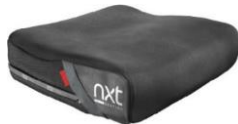
#MODÈLE	Description	\$	✓
NIB-0784	10" x 5" garniture d'appui-tête grand	205\$	
NIB-0818	14" x 5" garniture d'appui-tête très grand	205\$	

MultiFit™ FIXATIONS

# MODÈLE	Description	\$	✓
NIB-0747	Ensemble de fixation multi-axes réglable et détachable	150\$	
NIB-0823	Réceptacle d'appui-tête	60\$	

HOUSSE ADDITIONNELLE OU DE REMPLACEMENT

Housse smartx3D



Housse imperméable



ITEM	LARGEUR X PROFONDEUR	\$	QTÉ
Housse d'incontinence de rechange – Pour housse allant jusqu'à 18" x 18"	NXCCBF	130\$	
Housse d'incontinence de rechange – Pour housse de 18" x 20" et plus	NXCCBF	150\$	
Housse smartx3D – Pour housse allant jusqu'à 18" x 18"	NXCCAF	130\$	
Housse smartx3D – Pour housse de 18" x 20" et plus	NXCCAF	150\$	